

PROGRAMME

OCT. | MARS  
2024 | 2025

# RENDEZ-VOUS MUSÉE CROZATIER PAYS D'ART & D'HISTOIRE

PATRIMOINE  
& CULTURE  
72 communes

le PUY en  
VELAY

CAPITALE DES CHEMINS  
DE SAINT-JACQUES  
UNESCO



Ce programme culturel rend hommage à Michel Joubert, président de la Communauté d'agglomération du Puy-en-Velay, disparu récemment, qui a toujours eu à cœur de soutenir les missions du musée Crozatier et du Pays d'art et d'histoire.

La magnifique collection d'œuvres d'art prêtée exceptionnellement par le Centre Pompidou continue à enchanter les visiteurs au musée Crozatier pour encore quelques mois. À travers *champs* met à l'honneur le monde rural grâce aux regards des plus grands artistes comme Georges Braque, Marc Chagall, Raoul Dufy ou encore Raymond Depardon... Cette promenade dans l'histoire de l'art du 20<sup>e</sup> siècle révèle des images parfois nostalgiques du travail de la terre mais procure surtout des visions innovantes et touchantes de la campagne que nous habitons. Une moisson d'activités invite à admirer mais aussi à interroger les paysages, les acteurs et les pratiques de la ruralité : visites commentées, conférences, rencontres, ateliers de pratique artistique pour les plus jeunes. Des événements à ne manquer sous aucun prétexte pour profiter pleinement de cette exposition majeure !

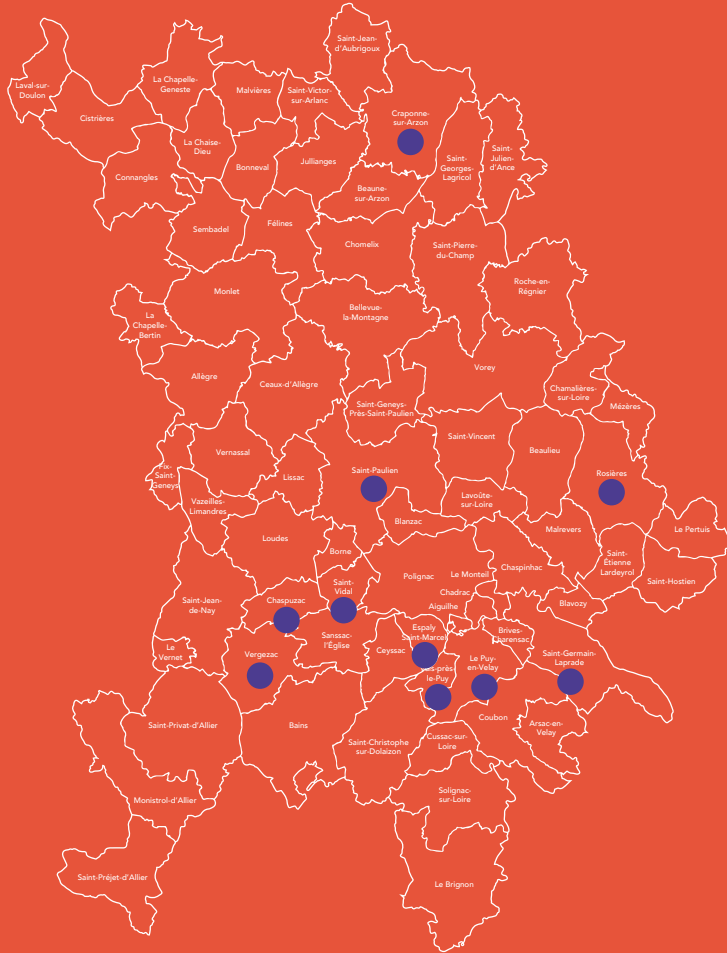
Le travail main dans la main du musée Crozatier et du Pays d'art et d'histoire permet d'aller sillonner les 72 communes de l'Agglomération du Puy avec de nombreuses propositions culturelles et patrimoniales. Cette saison, nous serons à Craponne-sur-Arzon, Chaspuzac, Saint-Vidal, Saint-Germain-Laprade, Rosières, Vergezac, Espaly-Saint-Marcel et Saint-Paulien. Expositions clin d'œil, visites inattendues sur les activités agricoles, artisanales et industrielles, ciné-causeries... les richesses du territoire se dévoilent.

Ces prochains mois nous vous invitons à faire travailler vos cinq sens : le goût avec des soirées œnologiques, l'ouïe lors de balades poético-burlesques, l'odorat avec des ateliers olfactifs, le toucher les mains dans la terre pour créer des céramiques et bien sûr la vue grâce aux chefs-d'œuvre du musée, aux monuments qui nous entourent et aux beautés de la nature.

Mais avant tout ce sont des rencontres que nous faisons fleurir au gré de nos activités : de multiples rendez-vous avec des historiens, des scientifiques (lors de la Fête de la Science le 6 octobre), des artistes, des agriculteurs, des architectes, des archéologues... vous attendent.

Nous espérons que cette nouvelle programmation vous comblera !

Michel Chapuis, Maire du Puy-en-Velay, Président par suppléance de la Communauté d'agglomération du Puy-en-Velay	Marc Giraud, Vice-président de la Communauté d'Agglomération du Puy-en-Velay, délégué à la Culture
---	---



Activités sur le territoire de l'Agglomération



# SOMMAIRE

- 6 MUSÉE CROZATIER
- 8 PAYS D'ART & D'HISTOIRE
- 10 EXPOS & ÉVÉNEMENTS
- 14 VISITES GUIDÉES
- 19 CONFÉRENCES, DÉBATS & FILM
- 22 ACTIVITÉS JEUNESSE & FAMILLE
- 26 CALENDRIER
- 30 INFOS PRATIQUES

# MUSÉE CROZATIER



Musée Crozatier  
depuis le jardin Henri-Vinay

Galerie des beaux-arts

À deux pas du centre-ville, au cœur d'un jardin séculaire, découvrez les collections du musée Crozatier. Un lieu pour toute la famille alliant tradition et modernité.

Maquettes tactiles, tableaux parlants, tablettes interactives... autant de dispositifs qui vous permettent de comprendre les chefs-d'œuvre de ce musée aux multiples facettes.

Votre quête de savoir vous conduit d'abord sur les traces des premiers habitants du Velay en passant par l'Antiquité égyptienne avec les célèbres momies !

Vous faites ensuite une halte au Moyen Âge avec les chapiteaux fantastiques, le mobilier d'apparat et les pièces d'orfèvrerie.

Vous voilà maintenant dans la galerie des beaux-arts où les chefs-d'œuvre foisonnent : l'exceptionnelle *Vierge au manteau*, le portrait de la sulfureuse reine Margot, ou la sculpture de Jean de La Fontaine, mais surtout, le vrai, l'unique *Vercingétorix devant César* !

Vous explorez ensuite la galerie des sciences. Vous êtes confrontés à l'imposant Mastodonte d'Auvergne.

Les volcans du bassin du Puy s'affichent sur grands écrans. Les animaux naturalisés d'ici et d'ailleurs s'avancent en procession, les inventions et les machines se mettent en mouvement...

## VISITES COUP DE CŒUR :

### > // VISITE OLFACTIVE // À VUE DE NEZ

Dimanches 12 et 26 janv., 9 et 23 fév.,  
2, 16 et 30 mars à 14h30  
Cf. p. 15

### > LE MUSÉE À NU

Dimanche 16 fév. à 14h30  
Cf. p. 16

Retrouvez toutes nos activités  
& la billetterie en ligne sur  
[musee.patrimoine.lepuyenvelay.fr](http://musee.patrimoine.lepuyenvelay.fr)

# PAYS D'ART & D'HISTOIRE

Viaduc ferroviaire  
de Marlanges,  
La Chapelle-Geneste

Cathédrale du Puy



Qu'est-ce qu'un Pays d'art et d'histoire ? Créé en 1985, le label « Ville et Pays d'art et d'histoire » qualifie des territoires, communes ou regroupements de communes qui s'engagent dans une démarche active de connaissance, de conservation, de médiation et de soutien à la qualité architecturale, patrimoniale et du cadre de vie. Le label est attribué par le ministère de la Culture.

202 Villes et Pays sont labellisés en France, dont plus d'une vingtaine en Auvergne-Rhône-Alpes.

Un label au service de tous les publics. Parler des patrimoines (naturel, bâti, immatériel...), permettre aux publics d'appréhender la beauté d'un centre ancien ou d'une architecture contemporaine, de lire à travers la ville les vestiges des occupations successives, de découvrir les empreintes des pouvoirs économiques, sociaux et religieux : telles sont les missions du label.

Une approche inventive et pédagogique. Le Pays d'art et d'histoire de l'Agglomération du Puy-en-Velay propose de découvrir les ressources du territoire. Le jeune public est particulièrement

visé, sur le temps scolaire ou lors de ses loisirs. Les enseignants peuvent solliciter l'intervention de professionnels pour des visites guidées, ateliers pratiques, création d'outils pédagogiques, formations...

## VISITES COUP DE CŒUR :

### > LAISSEZ-VOUS CONTER SAINT-VIDAL

Dimanche 27 octobre à 15h  
Cf. p. 16

### L'ISVT, QUÉSACO ?

Dimanche 24 novembre à 15h  
Cf. p. 17

Retrouvez toutes nos activités  
& la billetterie en ligne sur  
[musee.patrimoine.lepuyenvelay.fr](http://musee.patrimoine.lepuyenvelay.fr)

# EXPOS & ÉVÉNEMENTS



François-Xavier Lalanne,  
*Troupeau de moutons*,  
1965/1979,  
coll. Centre Pompidou, Paris

Marc Chagall,  
*Le Marchand de bestiaux*,  
1922-1923,  
coll. Centre Pompidou, Paris



## EXPOS

Centre Pompidou 

### À TRAVERS CHAMPS. Modernité et ruralité dans la collection du Centre Pompidou

Une exposition coorganisée par le musée  
Crozatier et le Centre Pompidou

**Musée Crozatier**

Jusqu'au 5 janvier 2025

Accès avec le billet d'entrée

Fruit d'une collaboration exceptionnelle entre le Centre Pompidou et le musée Crozatier, cette exposition événement qui rassemble 70 œuvres, peintures, photographies originales, dessins et sculptures, de 1904 à 2015, devrait ravir amateurs d'art et néophytes. Des artistes de renom sont au rendez-vous, Marc Chagall, Georges Braque, Raoul Dufy, Vassily Kandinsky mais aussi Constantin Brancusi, Jean Dubuffet, Kasimir Malevitch et Joan Mitchell...

Trente-trois artistes majeurs offrent leur vision d'un monde en constante évolution, marqué par le travail manuel et la mécanisation, la tradition et la modernité, le labeur de la terre et la poésie d'une campagne idyllique. Les paysages façonnés par l'agriculture et l'élevage, les travaux des champs, les portraits des acteurs du monde agricole sont autant de sujets esthétiques, politiques et sociologiques pour les artistes du 20<sup>e</sup> siècle et du début du 21<sup>e</sup> siècle.

## AUTOUR DE L'EXPO

> // VISITE COMMENTÉE //  
**À TRAVERS CHAMPS**  
Cf. p. 15

> // VISITE COMMENTÉE //  
**L'ART TOUT UN FOIN**  
Cf. p. 15

> **VISITES GROUPES (10 pers. mini)**  
- Contact groupe adulte :  
patrimoine.public@lepuyenvelay.fr  
04 71 06 62 44  
- Contact groupe jeunesse :  
patrimoine.jeunesse@lepuyenvelay.fr  
04 71 07 00 04



Fontaine Crozatier, Le Puy

Fête de la science

Église Sainte-Thérèse  
du Val-Vert, Le Puy



## DENTELLES DU PUY ? DU CLICHÉ À LA MODERNITÉ

**Musée Crozatier**

Accès avec le billet d'entrée

La dentelle du Puy n'est pas une, mais plurielle. Depuis 400 ans, elle se renouvelle pour répondre aux crises et satisfaire aux tourbillons de la mode. Cette exposition illustre comment la dentelle du Puy, des productions bon marché pour l'exportation aux pièces royales, des modèles de rue à la création contemporaine, de la main à la mécanique, s'est constamment modernisée pour rester un acteur majeur de la dentelle en France aujourd'hui.

## EAU SOURCE DU PATRIMOINE **GRATUIT**

Grilles du jardin Henri-Vinay,

**Le Puy-en-Velay**

Du 4 octobre 2024 au 31 mars 2025

Exposition de plein air

Élément indispensable à notre vie, l'eau nous constitue et nous entoure. L'objectif du photographe Jérémie Mazet dévoile les paysages du Velay façonnés par l'eau. Des gorges aux vallées, du

fleuve à la rivière, du lavoir à la station d'épuration... l'eau est omniprésente et révèle des patrimoines aussi nombreux qu'inattendus.

## TRANSMISSION

**Musée Crozatier**

Du 12 octobre 2024 au 5 janvier 2025

Accès avec le billet d'entrée

Nicole Chevrier, plasticienne, et Françoise Fournier, photographe nous font rencontrer des paysans soucieux de transmettre leur exploitation, à l'aune des valeurs éthiques et environnementales qu'ils ont toujours défendues. Histoires individuelles et réflexions à caractère universel se croisent sans heurts pour biner dans la même terre, avec le même outil, le langage.

## TRAITS DÉNUDÉS

**Les œuvres se dévoilent**

**GRATUIT**

**Médiathèque de Craponne-sur-Arzon**

Du 21 février au 19 mars

Horaires : craponnesurarzon.fr

Des nus toujours des nus, l'histoire de l'art regorge de représentations féminine

et masculine soulignant derrière des allégories et des mythes l'anatomie humaine. Mais ces œuvres exposées sur les murs du Louvre et du musée Crozatier sont-elles aussi innocentes que nous le pensons ?

## ÉVÉNEMENTS

### FÊTE DE LA SCIENCE **GRATUIT**

La Fête de la science est coordonnée en Auvergne par l'Université Clermont Auvergne. Le village des sciences du Puy-en-Velay est coorganisé par l'Agglomération du Puy-en-Velay et l'association Astu'sciences.

### MUSEE CROZATIER

**Dimanche 6 octobre de 10h à 18h**

Pour sa 4<sup>e</sup> édition, le musée Crozatier ouvre ses portes à tous les curieux de sciences.

Cette année, la thématique « Océan de savoirs » vous fera découvrir l'eau dans tous ses états ! Associations, institutions et entreprises vous étonneront lors d'ateliers, démonstrations et expositions dans le musée et dans le jardin. Archéologie,

astronomie, géologie, météorologie, biodiversité... Venez assouvir votre soif de découverte en rencontrant tous ces passionnés !

Et aussi ...

> Exposition *Eau source du patrimoine*, Cf. p. 12

> Conférence sur les moulins, Cf p. 21

> Ateliers, Cf. p. 23/24

## JOURNÉES NATIONALES DE L'ARCHITECTURE **GRATUIT**

Ces journées offrent l'opportunité au public de découvrir les richesses de l'architecture du territoire français et d'attirer l'attention sur un art omniprésent dans notre quotidien.

### LE QUARTIER DU VAL-VERT

**Dimanche 20 octobre à 15h**

RDV devant l'église Sainte-Thérèse du Val-Vert

Inscription conseillée / durée 1h30

Venez découvrir l'histoire du « Ventre-de-Vache », quartier du Puy emblématique de l'architecture des années 1960 qui a bénéficié récemment de grands travaux d'urbanisme.

# VISITES GUIDÉES

Visite du château du Villard,  
St-Germain-Laprade

Visite olfactive



Toutes les visites sont réalisées par des guides-conférenciers agréés par le ministère de la Culture ou des propriétaires privés.

Le nombre de places étant limité, un achat préalable est conseillé sur la billetterie en ligne [musee.patrimoine.lepuyenvelay.fr](http://musee.patrimoine.lepuyenvelay.fr) ou au guichet du musée. Aucune réservation ne peut être faite par téléphone.

Crozatier ! Graines, bêtes à concours, folklore, carte en relief et autres curiosités révèlent le monde paysan comme vous ne l'avez jamais observé !

// VISITE +  
ATELIER DÉGUSTATION DE VIN //  
L'ART DU VIN\*

Vendredis 6 déc. et 14 fév. à 20h

Inscription obligatoire / durée 2h30

« L'art n'est pas vain, mais le vin est tout un art » : sur ce jeu de mots qui sonne comme une vérité, s'ouvre cette visite dégustation. Depuis des siècles, la robe et l'éclat du vin inspirent les artistes. Une œnologue et un guide-conférencier vous dévoilent les facettes du divin breuvage à travers les collections du musée.

\* L'abus d'alcool est dangereux pour la santé. À consommer avec modération.

## MUSÉE CROZATIER

### À TRAVERS CHAMPS

• Jusqu'au 18 oct. et 4 nov. > 20 déc. :  
14h30 et 16h les vendredis et samedis,  
14h30 les dimanches (sauf 6 oct. et 1<sup>er</sup> dec.)

• Vacances scolaires

19 oct. > 3 nov. / 21 déc. > 5 janv.  
2 visites par jour : 14h30 et 16h 7J./7  
(sauf les 1<sup>er</sup> nov., 25 déc. et 1<sup>er</sup> janv. 2025)

Inscription conseillée / durée 1h

// VISITE OLFACTIVE //  
À VUE DE NEZ

Dimanches 12 et 26 janv.,  
9 fév., 2/16/30 mars à 14h30

Inscription conseillée / durée 1h30

Les odeurs nous entourent et nous submergent parfois ! Cette visite mettra en éveil ce sens trop peu utilisé qui fait pourtant appel à notre mémoire intime et à 1000 émotions. Laissez-vous guider

// TOUT PUBLIC // à partir de 10 ans  
L'ART ? TOUT UN FOIN !

13 oct. > 15 déc. à 16h

les dimanches (sauf vacances scolaires)

Inscription conseillée / durée 1h30

Les œuvres du Centre Pompidou rencontrent les collections du musée





Hall ancien du musée

Ferme école de l'ISVT,  
Vals-près-le Puy

Camion publicitaire  
Sabarot



par le bout du nez en découvrant les œuvres du musée sous un nouveau jour grâce à un orgue à parfums.

### // FAMILLE // à partir de 8 ans LES MONSTRES MYTHO S'INVITENT AU MUSÉE

• Dimanches 19 janv., 2 fév., 9 et 23 mars à 14h30

• Mercredis 26 fév. et 5 mars à 14h30

Inscription conseillée / durée 1h

Griffons, sirènes, centaures, satyres, dragons et autres cyclopes... venez découvrir l'histoire de ces monstres mythologiques dans les œuvres du musée et tentez de percer leurs secrets !

### LE MUSÉE À NU

Dimanche 16 février à 14h30

Inscription conseillée / durée 1h

Laissez-vous dévoiler les nus dans l'histoire de l'art : académies, allégories, nymphes et autres dieux et déesses vous sont révélés dans les galeries du musée.

## LE PUY-EN-VELAY

### Laissez-vous conter LE PUY-EN-VELAY

• Samedis du 5 au 26 octobre  
et du 1<sup>er</sup> au 29 mars à 14h30

RDV fontaine place du Clauzel

Inscription conseillée / durée 2h

Parcourez la cité vellave, véritable machine à remonter le temps, depuis la basse ville Renaissance jusqu'à la haute ville du Moyen Âge et sa cathédrale.

### LE QUARTIER DU VAL-VERT

Dimanche 20 octobre à 15h

Cf. p. 13

## AGGLO

### Laissez-vous conter

#### SAINT-VIDAL **GRATUIT**

Dimanche 27 octobre à 15h

RDV parking au centre du village, Saint-Vidal

Inscription conseillée / durée 2h

Plongez dans l'histoire de Saint-Vidal et découvrez sa géologie si particulière, ses trésors archéologiques, l'église et ses fresques, les anciens remparts...

## LE CHÂTEAU DU VILLARD **GRATUIT**

Samedi 2 novembre à 16h

RDV parking du château, Saint-Germain Laprade

Inscription obligatoire / durée 1h30

Construit au 13<sup>e</sup> siècle, remanié à la Renaissance et décoré au 17<sup>e</sup> siècle, laissez-vous charmer par ces lieux et visitez les salles qui ont accueilli Émile Reynaud, inventeur du praxinoscope et du film d'animation.

### L'ISVT, QUÉSACO ?

Dimanche 24 novembre à 15h

RDV 72 av. de Vals, Vals-près-le-Puy

Inscription obligatoire / durée 1h30

Le temps d'une visite, découvrez la riche histoire de l'Institut des Sciences de la Vie et de la Terre de Vals, son bâtiment et son domaine agricole.

### LES VISITES

#### PATRIMOINE AGRICOLE

Afin de prolonger l'exposition **À travers champs**, découvrez les exploitations de producteurs locaux, illustrations de patrimoines vivants et préservés.

#### > LA VIGNE & LES HAUTS JARDINS **GRATUIT**

Jeudi 7 novembre à 10h

RDV Rosières, parking en face de la gendarmerie

Inscription obligatoire / durée 2h  
Vincent Vidil a décidé en 2020 de relever un défi : produire du vin issu de ses vignes. À Rosières, à 800 mètres d'altitude sur d'anciennes vignes, il plante dans son domaine « Les Hauts Jardins » du gamaret, un cépage rouge suisse et du poulsard, un cépage rouge du Jura.

#### > LENTILLE & CO., SABAROT WASSNER **GRATUIT**

Jeudi 28 novembre à 10h

RDV 2 rue des Perdrix, Chaspuzac

Inscription obligatoire\* / durée 1h15

Depuis 1819 Sabarot est une entreprise phare de Haute-Loire, spécialiste des légumes secs, céréales, champignons et escargots en conserve. Exportés dans le monde entier, la Lentille verte du Puy A.O.P. et le Petit Épeautre du Velay sont ses produits emblématiques.

\*Consignes d'hygiène et de sécurité transmises après inscription

#### > LA LENTILLE VERTE & LE THIOLENT Jeudi 27 mars à 10h

RDV château du Thiolent, Vergezac  
Inscription obligatoire au guichet du musée  
Crozatier / durée 2h

Attention paiement par espèce ou chèque uniquement au château 7€ / gratuit – de 12 ans  
Découvrez les salons du château du Thiolent, le parc labellisé ensemble arboré remarquable et partez sur l'exploitation de la perle verte du Velay.



Ciergerie Notre-Dame  
de France

Anne-Lise et sa fille -  
Les Immortelles

### LES VISITES D'ENTREPRISES DU PATRIMOINE VIVANT

Les visites des EPV de l'Agglomération du Puy se poursuivent afin de mettre en valeur ce label d'État. Des entreprises uniques réconciliant l'innovation et la tradition, le savoir-faire et la création, le travail et la passion, le patrimoine et l'avenir, le local et l'international.

#### > LA CIERGERIE NOTRE-DAME DE FRANCE **GRATUIT**

**Judi 23 janvier à 10h**

RDV Léon-Mathieu, Le Puy-en-Velay  
Inscription obligatoire / durée 1h30

#### > LE CHAT BOTTÉ (costumes d'époque) **GRATUIT**

**Judi 30 janvier à 10h**

RDV 7, bd. Maréchal-Joffre, Le Puy-en-Velay  
Inscription obligatoire / durée 1h30

#### > FONTANILLE SCOP (dentelles et rubans) **Judi 6 février à 10h**

RDV 16 Rte de Compostelle, Espaly-St-Marcel  
Inscription obligatoire au guichet du musée  
Crozatier / durée 1h30  
Paiement à Fontanille par espèce ou chèque  
uniquement 5€ / 3€ par enfant (8 ans min.)

#### > D'ENNERY (textiles matelassés) **GRATUIT**

**Judi 13 février à 10h**

RDV 121, av. Lavoisier, ZI Blavozy/St-Germain-L<sup>de</sup>  
Inscription obligatoire / durée 1h

### VISITES INCLUSIVES

Visites à destination de tous les visiteurs  
y compris en situation de handicap

#### À TRAVERS CHAMPS

**Dimanche 24 novembre à 11h**

RDV musée Crozatier  
Inscription conseillée / durée 1h30  
Visite déficients visuels  
Cf. p. 11

#### À VUE DE NEZ

**Dimanche 23 fév. à 14h30**

RDV musée Crozatier  
Inscription conseillée / durée 2h  
Visite doublée en LSF  
Cf. p. 15

#### LAISSEZ-VOUS CONTER

##### LE PUY-EN-VELAY

**Samedi 22 mars à 14h30**

RDV place du Clauzel, Le Puy-en-Velay  
Inscription conseillée / durée 2h30  
Visite doublée en LSF  
Cf. p. 16

# CONFÉRENCES, DÉBATS FILM





Hortense -  
Les Immortelles

Portrait de Marc  
Chagall par Lourì Pen

Lernapar



## MUSÉE CROZATIER

### SOIRÉES-DÉBATS **GRATUIT**

Inscription conseillée / durée 1h30  
Ces rencontres d'un nouveau genre vous invitent à porter un regard historique, architectural ou sociologique sur la vie rurale, thème phare de l'exposition **À travers champs**.

#### > LES COMMUNAUX, HISTOIRE DE BIENS VILLAGEOIS

**Judi 24 octobre à 18h30**  
Par René Dupuy, Centre d'histoire sociale de la Haute-Loire

#### > PAYSANNES ET ALORS ?!

**Judi 31 octobre à 18h30**  
En partenariat avec la Chambre d'Agriculture de la Haute-Loire et en présence de Léa Rossignol et Pierrick Laurent, réalisateurs du film *Les Immortelles*, et d'agricultrices altiligériennes

#### > FERMES RÉINVENTÉES ET RÉHABILITÉES

**Judi 7 novembre à 18h30**  
Par Éric Andron, directeur et architecte conseil du CAUE 43

#### > LES POMMES DE TERRE & LA GRANDE GUERRE

**Judi 21 novembre à 18h30**  
Par Annie Gentes, Centre d'histoire sociale de la Haute-Loire

## LE PUY-EN-VELAY

### CONFÉRENCES EN SÉRIE **GRATUIT**

En partenariat avec la Société des amis du musée Crozatier  
Sans inscription\* / durée 1h30  
Ce cycle prolonge les thèmes développés dans l'exposition **À travers champs**.  
\*merci de vous présenter 15 min. avant l'horaire indiqué

#### > DOISNEAU ET DEPARDON : LA RURALITÉ AU NATUREL

**Vendredi 4 octobre à 18h30**  
Par Cyril Devès, docteur en histoire de l'art  
RDV Commanderie St-Jean, Le Puy-en-Velay

#### > JEAN DUBUFFET, DU PAYSAGE À LA MATIÈRE

**Vendredi 11 octobre à 18h30**  
Par Jacques Beauffet, conservateur en chef honoraire du MAMC de St-Étienne  
RDV Centre Roger-Fourneyron, Le Puy-en-Velay

#### > ANSELM KIEFER, DE LA TERRE AUX ÉTOILES

**Vendredi 15 novembre à 18h30**  
Par Anna Rémuzon, animatrice du patrimoine  
RDV Centre Pierre-Cardinal, Le Puy-en-Velay

#### > MARC CHAGALL, UN CIRQUE EN PLEIN CIEL

**Vendredi 29 novembre à 18h30**  
Par Damien Capellazi, historien de l'art  
RDV Centre Roger Fourneyron, Le Puy-en-Velay

## // CINÉ + CAUSERIE // LERNAPAR, SUR LA ROUTE DES MOUTONS **GRATUIT**

**Samedi 12 octobre à 18h15**  
Ciné Dyke, Le Puy-en-Velay  
En partenariat avec la Société des Amis du musée Crozatier  
Sans inscription\* / durée 1h15

Nicole Chevrier, artiste plasticienne, s'est engagée sur « la route des moutons », un programme des Nations-Unies impliquant une coopération entre l'Arménie et les éleveurs ovins de Haute-Loire : 300 moutons partaient pour le Caucase...

De ce périple est né un court métrage illustrant la conviction que « les humains sont tous habités par les mêmes préoccupations ». À la fin de la séance échangez avec la réalisatrice.

\*merci de vous présenter 15 min. avant l'horaire indiqué

## AGGLO

### SI LES MOULINS DE LA BORNE M'ÉTAIENT CONTÉS **GRATUIT**

**Judi 10 octobre à 18h30**  
Cinéma, ch. du stade de Chomeil, St-Paulien  
Par Alain Groisier, passionné d'archéologie meunière  
Inscription conseillée / durée 1h30  
La Borne située en Haute-Loire a compté jusqu'à 200 moulins au 19<sup>e</sup> siècle. Venez découvrir leur histoire, leur fonction et leur fonctionnement.

### LES COUVIGES CROZATIER **GRATUIT**

Pas de béate au coin du feu ou de "cancan" sur le voisinage, ici on papote autour des œuvres du musée Crozatier ! Ce couvige d'un nouveau genre vous propose une présentation sous la forme d'une causerie.

### > L'ART DU NU, L'HISTOIRE DE L'ART SE DÉVOILE **GRATUIT**

**Samedi 8 mars à 15h**  
RDV médiathèque de Craponne-sur-Arzon  
Inscription conseillée / durée 45 min  
Laissez-vous dévoiler les nus dans l'histoire de l'art : académies, allégories, nymphes et autres dieux et déesses vous sont révélés dans cette causerie autour d'œuvres du Louvre et du musée Crozatier.

# ACTIVITÉS JEUNESSE & FAMILLE

Atelier jeunesse

Bonhomme de paille



## ACTIVITÉS JEUNESSES

### Inscription obligatoire

Les jauges étant limitées, pensez à réserver vos places en avance sur : [musee.patrimoine.lepuyenvelay.fr](http://musee.patrimoine.lepuyenvelay.fr)  
Tarif : 6€

## MUSÉE CROZATIER

//ATELIER// De 8 à 10 ans  
À LA MANIÈRE DE PALISSY **GRATUIT**

**Dimanche 6 octobre à 10h**

Durée 1h30

Dans le cadre de la Fête de la science, un atelier dans lequel toute une vie sous-marine prend forme au fond d'une coupelle en terre !

//ATELIER // De 10 à 12 ans **GRATUIT**  
QUAND POSÉIDON S'EXPRIME

**Dimanche 6 octobre à 14h**

Durée 1h30

Dans le cadre de la Fête de la science, à toi de porter la voix de Poséidon sur un vase en plâtre de ta composition.

// VISITE+ATELIER // De 4 à 6 ans  
PAYSAGES À LA TRACE

**Mardi 22 octobre à 10h**

Durée 1h

Inspire-toi des plus grands : François Kollar, Constantin Brancusi et Jean

Dubuffet et trace tes propres lignes dans la terre pour créer ton paysage.

// VISITE+ATELIER // De 6 à 8 ans  
IMPRESSION ARTISTIQUE

**Jeudi 24 octobre à 10h**

Avec Émilie Delmas, plasticienne / durée 2h  
Inspire-toi des œuvres de l'exposition afin d'illustrer un paysage grâce à la technique du monotype. Pour cela, il faut créer en relief pour fabriquer la matrice de l'impression finale. Impressionnant !

// VISITE+ATELIER // De 8 à 10 ans  
BONHOMME DE PAILLE

**Mardi 29 octobre à 10h**

Durée 2h

Crée et habille ton bonhomme de paille en utilisant du raphia et des matériaux de récupération. Il n'y aura plus qu'à lui trouver ensuite une place sur ton balcon ou dans ton jardin !

// VISITE+ATELIER // De 8 à 12 ans  
ART IMPRESSIONNANT

**Jeudi 31 octobre à 10h**

Avec Émilie Delmas, plasticienne / durée 2h  
Une initiation à la technique du monotype à partir des œuvres de l'exposition *À travers champ*. Les enfants fabriquent une matrice pour créer à l'infini ! Tout un art !



**//LECTURE// de 4 à 7 ans**  
**RACONTE-MOI LE MUSÉE** **GRATUIT**  
**Mardi 25 février à 10h**

Avec la Ligue de l'Enseignement Haute-Loire et l'association Lire et faire lire / durée 1h  
 Une « raconteuse », des livres, quelques coussins, un musée et des œuvres ! Tous les ingrédients sont réunis pour découvrir les œuvres avec les oreilles !

**// VISITE+ATELIER // De 8 à 10 ans**  
**SENTEURS ET COULEURS**  
**Jeudi 27 février à 10h**

Durée 1h30  
 Associe des œuvres et des couleurs à des odeurs pour créer ton premier carnet de visite olfactif ! Une découverte à plein nez !

**// VISITE+ATELIER // De 6 à 8 ans**  
**LE CARNAVAL DES ANIMAUX**  
**Mardi 4 mars à 10h**

Durée 1h30  
 En ce jour de carnaval, les animaux du musée, qu'ils soient naturalisés, sculptés ou peints, t'inspirent pour élaborer ton masque !

**//VISITE INSOLITE// De 8 à 12 ans**  
**Jeudi 6 mars à 10h**  
 Durée 1h

Découvre les endroits secrets du musée et fais la rencontre d'œuvres cachées !

**AGGLO**

**// ATELIER FÊTE DE LA SCIENCE //**  
**de 6 à 11 ans**  
**À PROP'EAU** **GRATUIT**  
**Mercredi 9 octobre à 14h**

RDV Salle polyvalente de Rosières / durée 2h  
 Découvre grâce à des expériences et des jeux l'eau présente dans ton quotidien et dans les patrimoines qui t'entourent.

Raconte-moi le musée

Malle aux costumes



**ACTIVITÉS FAMILLE**

**MUSÉE CROZATIER**

**// MALLE AUX COSTUMES //**  
**COPIE CONFORME**  
**Mercredis, vendredis et dimanches**  
**des vacances scolaires**

Inscription conseillée  
 1 malle pour 8 pers. maximum  
 Parez-vous de costumes et accessoires à disposition dans un dressing roulant pour être à la mode des siècles passés !

**// ESCAPE GAME // dès 10 ans**  
**LE TRÉSOR DE LA BERLINE**  
 • 7j./7 pendant les vacances scolaires à 14h et 15h30

• Mercredis à 14h et 15h30 hors vacances scolaires

Inscription obligatoire / durée 2h  
 8 pers. maximum par session  
 Vous venez d'être appelé au musée Crozatier pour une mission qui, selon l'inspecteur en chef, Jean Keit, est une priorité absolue... Le trésor contenu dans le coffre de la berline a été volé ! À vous de parcourir l'ensemble du musée et de résoudre une série d'énigmes qui permettra peut-être de le retrouver...

**// VISITE+ATELIER //**  
**PARENTS-ENFANTS // dès 6 ans**  
**SURPATTES À 4 MAINS**

**Samedi 19 octobre à 14h**  
 Avec Maud Salançon, céramiste  
 Inscription obligatoire/durée 2h  
 L'œuvre *La Grande Ferme* de l'artiste Dado va inspirer parents et enfants pour créer un bestiaire fantastique ! De quoi partager un bon moment en famille !

**// BALADE POÉTIQUE-BURLESQUE //**  
**CRIÉE PUBLIQUE**

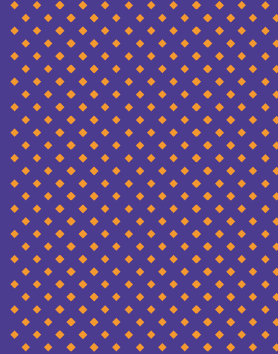
**Dimanche 1<sup>er</sup> décembre à 14h et 16h**  
 Avec Thomas Tettamanzi, Cie Malle en cartoon  
 Inscription conseillée / durée 1h  
 Accompagné de son orgue de barbarie, Thomas vous fait découvrir autrement l'exposition *À travers champs* sous la forme d'un spectacle à poésie variable ! Déambulez avec lui en écoutant ses mots, poèmes, chansons et autres anecdotes !

**LES MONSTRES MYTHO**  
**S'INVITENT AU MUSÉE**  
**à partir de 8 ans**

• Dimanches 19 janv., 2 fév., 9 et 23 mars à 14h30

• Mercredis 26 fév. et 5 mars à 14h30

Cf p. 16



# CALENDRIER

## oct. > mars

### 2024 2025

## EXPOS TEMPORAIRES & ITINÉRANTES

Jusqu'au 5 janv.	À TRAVERS CHAMPS	Musée Crozatier	p. 11
Jusqu'au 31 mars	DENTELLE(S) DU PUY ? DU CLICHÉ À LA MODERNITÉ	Musée Crozatier	p. 12
4 octobre > 31 mars	EAU SOURCE DU PATRIMOINE <b>GRATUIT</b>	Le Puy-en-Velay	p. 12
12 oct. > 5 janv.	TRANSMISSION	Musée Crozatier	p. 12
21 fév. > 19 mars	TRAITS DÉNUDÉS, LES ŒUVRES SE DEVOIENT <b>GRATUIT</b>	Craponne-sur-Arzon	p. 12

## VISITES & ACTIVITÉS RÉGULIÈRES

Mercredis, vendredis et dimanches des vacances scolaires	La journée	COPIE CONFORME (MALLE AUX COSTUMES)	p. 25
• 7j./7 pendant les vacances scolaires • Mercredis hors vacances scolaires	14h et 15h30	LE TRÉSOR DE LA BERLINE (ESCAPE GAME)	p. 25
• Jusqu'au 18 oct. et les vendredis et samedis 4 nov. > 20 déc. • Dim. 13 oct. et les dimanches 10 nov. > 15 déc. (sauf 6 oct. et 1 <sup>er</sup> dec) • 7 j./7 Vacances de Toussaint et de Noël (sauf 25 déc. et 1 <sup>er</sup> janv.)	14h30 et 16h  14h30  14h30 et 16h	À TRAVERS CHAMPS	p. 15
• 13 oct. > 15 dec. les dimanches (sauf vacances scolaires)	16h	L'ART TOUT UN FOIN	p. 15
• 5 > 26 oct. et 1 <sup>er</sup> > 29 mars les samedis	14h30	LAISSEZ-VOUS CONTER LE PUY-EN-VELAY	p. 16

## OCTOBRE

4	18h30	DOISNEAU ET DEPARDON : LA RURALITÉ AU NATUREL <b>GRATUIT</b>	Conférence	p. 20
6	10h > 18h	FÊTE DE LA SCIENCE <b>GRATUIT</b>	Événement	p. 13
6	10h	À LA MANIÈRE DE PALISSY <b>GRATUIT</b>	Activité jeunesse	p. 23
6	14h	QUAND POSÉIDON S'EXPRIME <b>GRATUIT</b>	Activité jeunesse	p. 23
9	14h	À PROP'EAU <b>GRATUIT</b>	Activité jeunesse	p. 24
10	18h30	SI LES MOULINS DE LA BORNE M'ÉTAIENT CONTÉS <b>GRATUIT</b>	Conférence	p. 21
11	18h30	JEAN DUBUFFET, DU PAYSAGE À LA MATIÈRE <b>GRATUIT</b>	Conférence	p. 20
12	18h15	LERNAPAR <b>GRATUIT</b>	Ciné + causerie	p. 21
20	15h	LE QUARTIER DU VAL-VERT <b>GRATUIT</b>	Visite	p. 13

22	10h	PAYSAGES À LA TRACE	Activité jeunesse	p. 23
24	10h	IMPRESSION ARTISTIQUE	Activité jeunesse	p. 23
24	18h30	LES COMMUNAUX, HISTOIRE DE BIENS VILLAGEOIS <b>GRATUIT</b>	Soirée débat	p. 20
27	15h	Laissez-vous conter Saint-Vidal <b>GRATUIT</b>	Visite	p. 16
29	10h	BONHOMME DE PAILLE	Activité jeunesse	p. 23
31	10h	ART IMPRESSIONNANT	Activité jeunesse	p. 23
31	18h30	PAYSANNES ET ALORS ?! <b>GRATUIT</b>	Soirée débat	p. 20

## NOVEMBRE

2	16h	LE CHÂTEAU DU VILLARD <b>GRATUIT</b>	Visite	p. 17
7	10h	LA VIGNE & LES HAUTS JARDINS <b>GRATUIT</b>	Visite patrimoine agricole	p. 17
7	18h30	FERMES RÉINVENTÉES ET RÉHABILITÉES <b>GRATUIT</b>	Soirée débat	p. 20
15	18h30	ANSELM KIEFER, DE LA TERRE AUX ÉTOILES <b>GRATUIT</b>	Conférence	p. 20
21	18h30	LES POMMES DE TERRE & LA GRANDE GUERRE <b>GRATUIT</b>	Soirée débat	p. 20
24	11h	À TRAVERS CHAMPS	Visite 🗺️	p. 18
24	15h	L'ISVT, QUÉSACO ?	Visite	p. 17
28	10h	LENTILLE & CO, SABAROT WASSNER <b>GRATUIT</b>	Visite patrimoine agricole	p. 17
29	10h	MARC CHAGALL, UN CIRQUE EN PLEIN CIEL <b>GRATUIT</b>	Conférence	p. 20

## DÉCEMBRE

1 <sup>er</sup>	14h et 16h	CRÉE PUBLIQUE	Balade poético-burlesque	p. 25
6	20h	L'ART DU VIN	Visite dégustation	p. 15

## JANVIER

12 et 26	14h30	À VUE DE NEZ	Visite olfactive	p. 15
19	14h30	LES MONSTRES MYTHOS S'INVITENT AU MUSÉE	Visite famille	p. 16
23	10h	LA CIERGERIE NOTRE DAME DE FRANCE <b>GRATUIT</b>	Visite EPV	p. 18
30	10h	CHAT BOTTÉ <b>GRATUIT</b>	Visite EPV	p. 18

## FÉVRIER

2 et 26	14h30	LES MONSTRES MYTHOS S'INVITENT AU MUSÉE	Visite famille	p. 16
6	10h	FONTANILLE SCOP	Visite EPV	p. 18
9	14h30	À VUE DE NEZ	Visite olfactive	p. 15
13	10h	D'ENNERY <b>GRATUIT</b>	Visite EPV	p. 18
14	20h	L'ART DU VIN	Visite dégustation	p. 15
16	14h30	LE MUSÉE À NU	Visite	p. 16
23	14h30	À VUE DE NEZ 🗺️	Visite olfactive	p. 18
25	10h	RACONTE-MOI LE MUSÉE <b>GRATUIT</b>	Activité jeunesse	p. 24
27	10h	SENTEURS ET COULEURS	Activité jeunesse	p. 24

## MARS

2/16/30	14h30	À VUE DE NEZ	Visite olfactive	p. 15
4	10h	LE CARNAVAL DES ANIMAUX	Activité jeunesse	p. 24
5/9/23	14h30	LES MONSTRES MYTHOS S'INVITENT AU MUSÉE	Visite famille	p. 16
6	10h	VISITE INSOLITE	Activité jeunesse	p. 24
8	15h	L'ART DU NU, L'HISTOIRE DE L'ART SE DEVOILE <b>GRATUIT</b>	Causerie	p. 21
22	14h30	Laissez-vous conter le Puy	Visite LSF 🗺️	p. 18
27	10h	CHÂTEAU DU THILLOENT	Visite pat. agricole	p. 17

# INFOS PRATIQUES

## HORAIRES MUSÉE CROZATIER :

> Du 1<sup>er</sup> au 18 oct. et du 4 nov. au 20 déc. :  
10h/12h30 - 14h/18h – 6j/7  
(fermeture les mardis)

> Vacances scolaires de la Zone A :  
10h/12h30 - 14h/18h – 7j/7

Fermetures exceptionnelles  
1<sup>er</sup> nov., 25 déc. et 1<sup>er</sup> janv.

## TARIFS :

> Musée Crozatier :

jusqu'au 5 jan. : 10 € / réduit\* 7 € / gratuit -18 ans  
à partir du 6 jan. : 8 € / réduit\* 5 € / gratuit -18 ans

> PASS annuel musée : 18 €

> Visite guidée du musée :  
entrée du musée + 3 € / gratuit -18 ans

> Escape game (8 personnes maximum) :  
entrée du musée + 10 € pour le groupe

> Malle aux costumes (8 pers. max.) :  
entrée du musée + location malle 10 € / groupe

> Créée publique :  
10 € / réduit \*7 € / gratuit – de 18 ans  
(Entrée du musée comprise)

> Activités jeunesse : 6 € / pers.

> Art & vin : 26 € / pers.

\* demandeurs d'emploi / 18 - 25 ans

## RENSEIGNEMENTS :

> SERVICE PATRIMOINE  
Musée Crozatier,  
2 rue Antoine-Martin  
☎ 04 71 06 62 40  
✉ patrimoine.public@lepuyenvelay.fr

## PRÉPAREZ VOTRE VISITE EN GROUPE :

> Groupe Jeunes  
☎ 04 71 07 00 04  
✉ patrimoine.jeunesse@lepuyenvelay.fr

> Groupe Adulte  
☎ 04 71 06 62 44  
✉ patrimoine.public@lepuyenvelay.fr

## 3 POSSIBILITÉS POUR RÉGLER VOS ACTIVITÉS\*\* :

> Le site internet  
musee.patrimoine.lepuyenvelay.fr  
Onglet billetterie  
Pensez à imprimer votre billet !

> Au musée Crozatier

> Sur le site patrimonial visité

// AUCUNE RÉSERVATION PAR TÉLÉPHONE //

\*\*dans la limite des places disponibles

## MUSÉE ACCESSIBLE



## LABELS



### Couverture:

Création graphique de Mathilde Wydauw  
d'après *Bœufs à Brives-Charensac* par Félix Thiollier  
(vers 1890) coll. musée Crozatier

### Crédits photos :

© Jérémie Mazet  
© Alexandre Sabatier  
© Amandine Riou  
© Jean-Jacques Gelbart  
© Thomas Charrière  
p.11 : Marc CHAGALL,  
*Le Marchand de bestiaux, 1922 – 1923.*  
Dation en 1988, Centre Pompidou,  
MNAM-CCI en dépôt depuis le 15 juin 1990 :  
Musée de Grenoble © Ville de Grenoble /  
Musée de Grenoble – J.L. Lacroix  
© Service communication Agglo Le Puy-en-Velay  
© Luc Olivier  
© Service Patrimoine Agglo Le Puy-en-Velay  
© Archives municipales du Puy  
© Sabarot  
© Clergerie Notre-Dame de France  
© Pierrick Laurent, Léa Rossignol  
© Wikimedia Commons  
© Nicole Chevrier  
© Claire Delsol

### Création graphique et maquette :

Mathilde Wydauw  
GRAPHIC DESIGNER  
www.mathildewydauw.com

d'après DES SIGNES  
studio Muchir Desclouds 2018





*"J'ai vu comme cela des dieux des  
champs dans des paysages de peintres."*

Jules Vallès (Le Puy, 1832 - Paris, 1885)

*L'Enfant (1878)*

Organisé par Avec le soutien de



La Région  
Auvergne-Rhône-Alpes



Haute-Loire  
LE DÉPARTEMENT



SABAROT



CHAMBRES  
D'AGRICULTURE  
AUVERGNE-RHÔNE-ALPES



ibis

